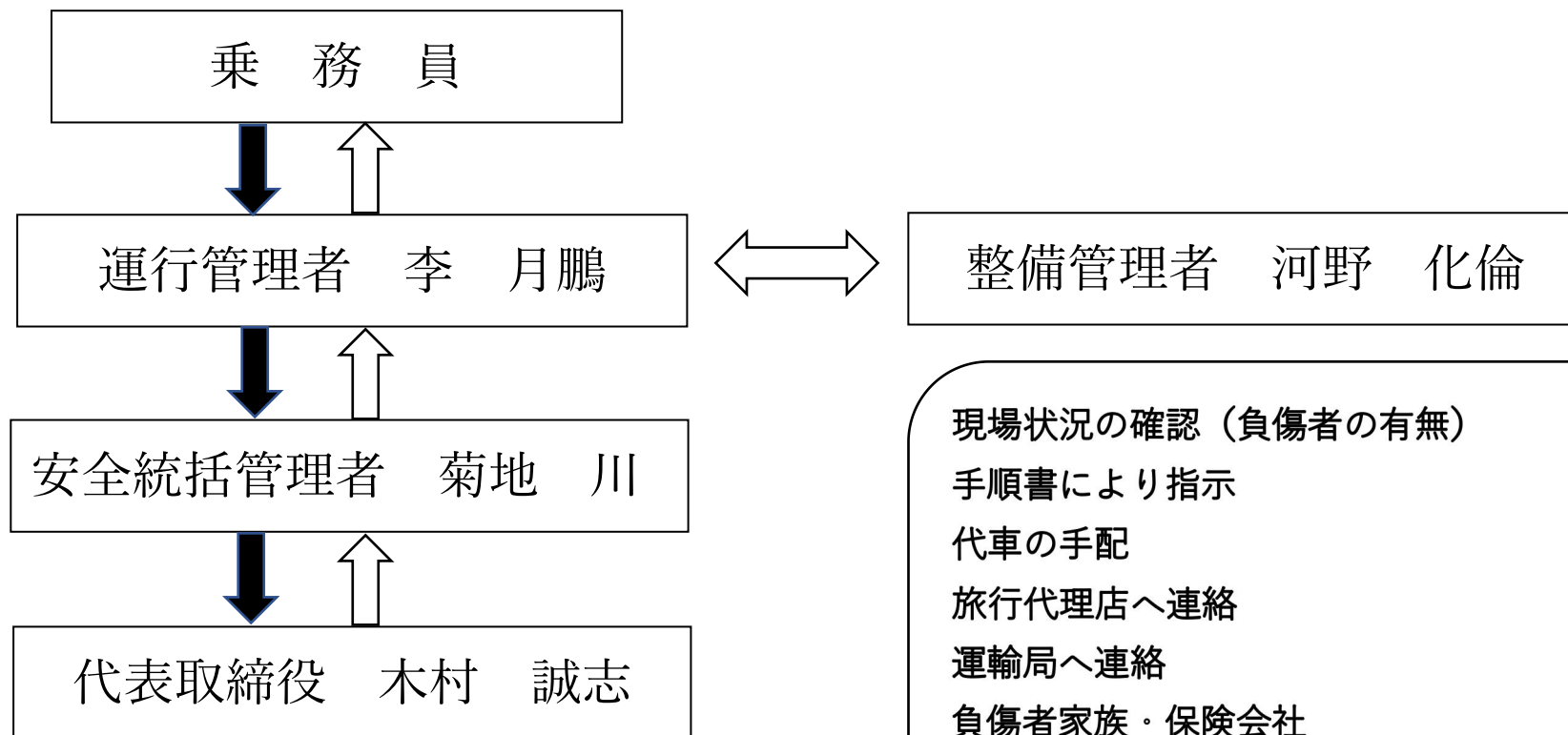
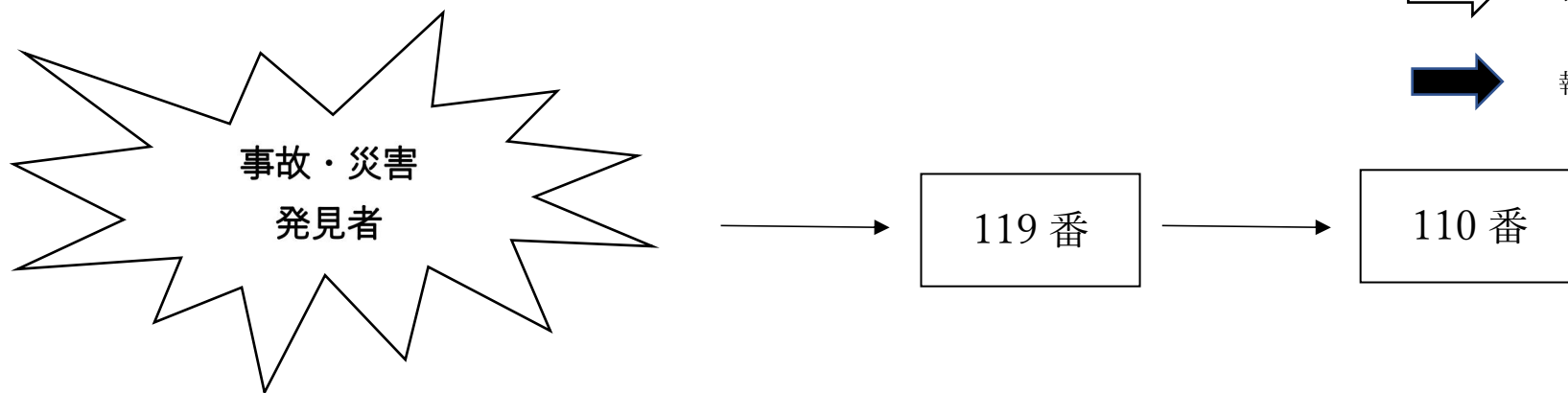


事故・災害等に関する緊急連絡体制図

⇨ 指揮命令経路

⇩ 報告連絡経路



- 現場状況の確認（負傷者の有無）
- 手順書により指示
- 代車の手配
- 旅行代理店へ連絡
- 運輸局へ連絡
- 負傷者家族・保険会社
- マスコミ対応